

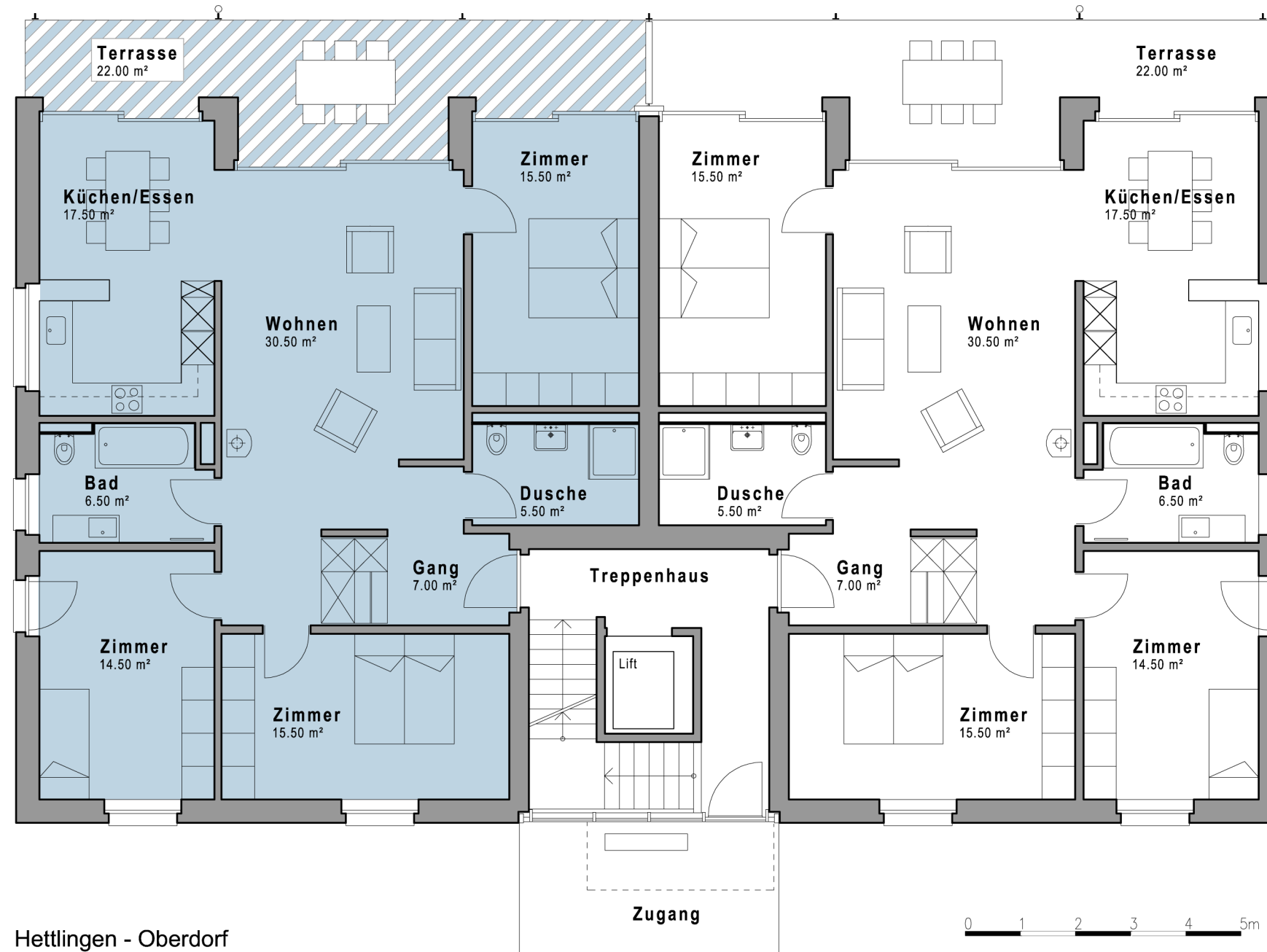
## 4½ -Zimmer-Wohnung EG links

### Flächen:

- Wohnfläche	115.0 m <sup>2</sup>
- Terrasse	22.0 m <sup>2</sup>
- Keller	8.0 m <sup>2</sup>

### Kosten:

- Miete / Mt. ohne NK	Fr. 2400.00
- Nebenkosten / Mt.	Fr. 180.00
- Einstellplatz / Mt.	Fr. 125.00



Hettlingen - Oberdorf  
MFH Schaffhauserstrasse 32  
Erdgeschoss

CONSTRUCT AG  
Verwaltung  
8404 Winterthur

Römerstrasse 111  
052 246 06 77  
info@hettlingen-oberdorf.ch

12.07.2012